

**Sistema scorrevole registrabile
per ante portata 20 kg**
**Sistema corredero regulable
para hojas, hasta 20 kg**



KIT Art. 1010/15

Spessore anta 20
Espesor hoja 20

- Art. 1010/11**
Carrello regolabile con 1 ruota Pz. 4
Carro regulable con una rueda Pzas. 4
- Art. 1010/13**
Eccentrico inferiore registrabile Pz. 2
Excéntrico inferior regulable Pzas. 2
- Art. 1010/14**
Freno registrabile Pz. 4
Freno regulable Pzas. 4



KIT Art. 1010/21

Spessore anta 25
Espesor hoja 25

- Art. 1010/19**
Carrello regolabile angolato con 1 ruota Pz. 2
Carro regulable angulado con una rueda Pzas. 2
- Art. 1010/11**
Carrello regolabile con 1 ruota Pz. 2
Carro regulable con una rueda Pzas. 2
- Art. 1010/13**
Eccentrico inferiore registrabile Pz. 2
Excéntrico inferior regulable Pzas. 2
- Art. 1010/14**
Freno registrabile Pz. 4
Freno regulable Pzas. 4



KIT Art. 1011/5

Spessore anta 20
Espesor hoja 20

- Art. 1011/1**
Carrello regolabile con 1 cuscinetto Pz. 4
Carro regulable con 1 cojinete Pzas. 4
- Art. 1010/13**
Eccentrico inferiore registrabile Pz. 2
Excéntrico inferior regulable Pzas. 2
- Art. 1010/14**
Freno registrabile Pz. 4
Freno regulable Pzas. 4



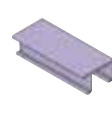
KIT Art. 1011/9

Spessore anta 25
Espesor hoja 25

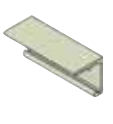
- Art. 1011/3**
Carrello regolabile angolato con 1 cuscinetto Pz. 2
Carro regulable angulado con 1 cojinete Pzas. 2
- Art. 1011/1**
Carrello regolabile con 1 cuscinetto Pz. 2
Carro regulable con 1 cojinete Pzas. 2
- Art. 1010/13**
Eccentrico inferiore registrabile Pz. 2
Excéntrico inferior regulable Pzas. 2
- Art. 1010/14**
Freno registrabile Pz. 4
Freno regulable Pzas. 4



- Art. 1010/1** m 6
- Art. 1010/2** m 3
- Binario superiore in alluminio per anta doppia
Guía superior en aluminio para hoja doble



- Art. 1010/3** m 6
- Art. 1010/4** m 3
- Binario superiore in alluminio per anta singola
Guía superior en aluminio para hoja única



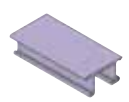
- Art. 1000/5** m 2
- Canalina inf. in nylon ad incasso
Guía inferior en nylon empotrable



- Art. 1010/25**
- Freno terza anta
Freno tercera hoja



- Art. 1010/5** m 6
- Art. 1010/6** m 3
- Binario sup. in alluminio agg. veletta per anta doppia
Guía sup. en aluminio con enganche frente para hoja doble



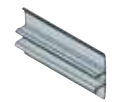
- Art. 1010/7** m 6
- Art. 1010/8** m 3
- Binario sup. in alluminio agg. veletta per anta singola
Guía sup. en aluminio con enganche frente para hoja única



- Art. 1020/9** m 3
- Prof. in alluminio agg. veletta in legno
Perfil en aluminio con enganche para frente en madera



- Art. 1020/10A(0)** m 3
- Veletta di copertura in all. anod. argento
Frente de protección en aluminio anodizado plata

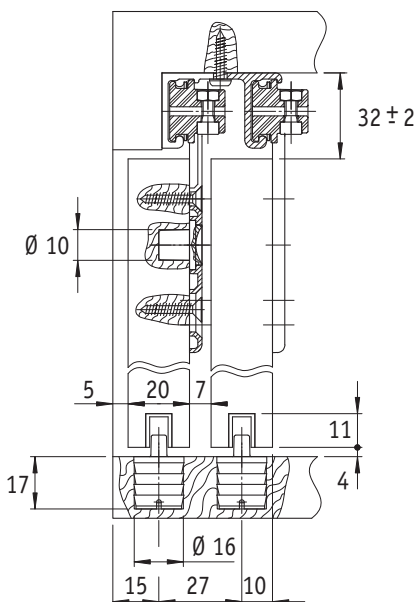
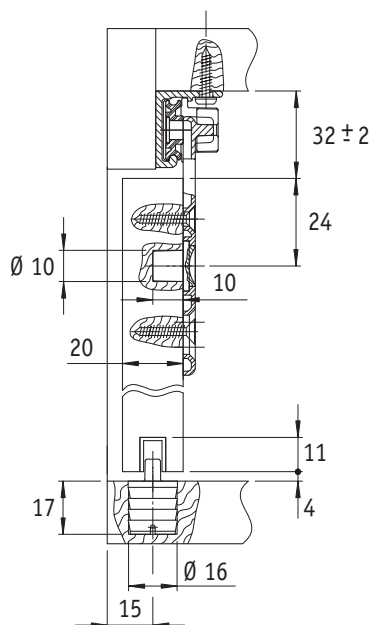
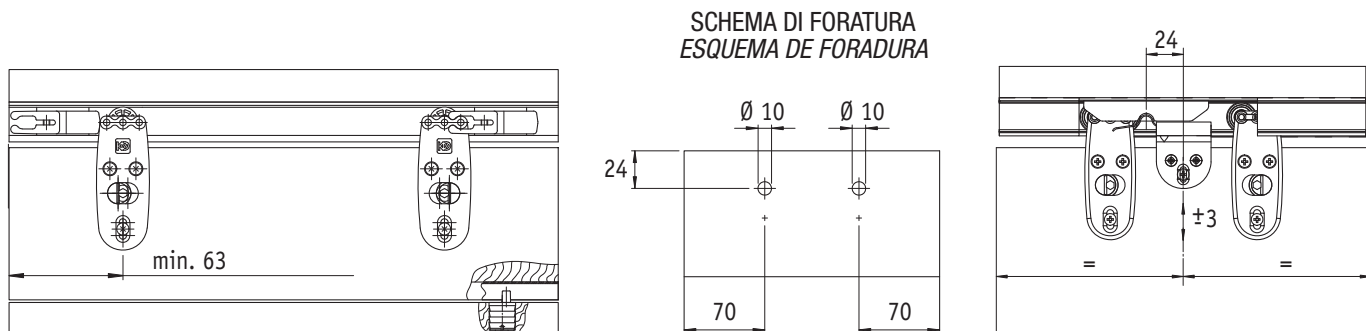


- Art. 1000/5** m 2
- Canalina inf. in nylon ad incasso
Guía inferior en nylon empotrable

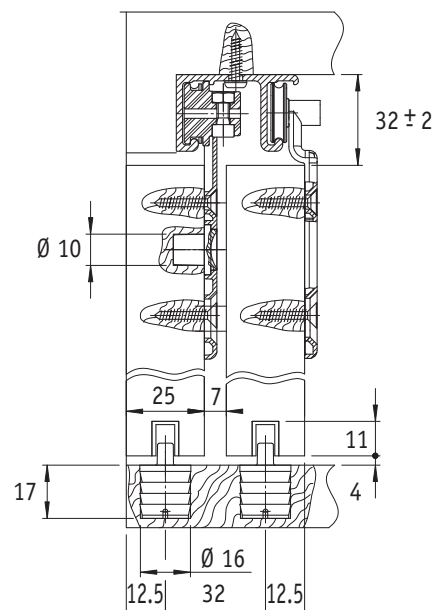


- Art. 1010/25**
- Freno terza anta
Freno tercera hoja





Schema per anta sp. 20
Esquema por hoja esp. 20



Schema per anta sp. 25
Esquema por hoja esp. 25

CARATTERISTICHE

- **FUNZIONE** Consente di far scorrere le ante per mobili da ufficio o negozi.
- **PORTATA** 20 kg per anta.
- **UTILIZZO** Per ante per mobili da 20/25 mm
- **SCORREVOLEZZA** Il movimento è a scorrimento superiore. I carrelli sono in lega con ruote in Delrin (System 1010/20) oppure cuscinetti a sfere a doppia rettifica ricoperti in Delrin (System 1011/20).
- **REGOLAZIONE** I carrelli permettono una registrazione in altezza per una perfetta planarità.
- **SEMPLICITÀ** La semplicità dei componenti consente di inserire e disinsertire l'anta a carrelli già fissati.

CARACTERÍSTICAS

- **FUNCIÓN** Permite deslizar hojas para muebles y armarios.
- **CAPACIDAD** 20 kg por hoja.
- **USO** Para hojas de muebles con espesor 20/25 mm
- **DESLIZAMIENTO** El sistema desliza por la parte superior. Los carros son de aleación con ruedas en Delrin (sistema 1010/20) o con cojinetes a bolas de doble rectificación y recubiertos en Delrin (sistema 1011/20).
Los carros son regulables en altura para una perfecta alineación.
- **REGULACIÓN** La sencillez de los componentes permite montar y desmontar la hoja cuando los carros están ya fijados.
- **SENCILLEZ**